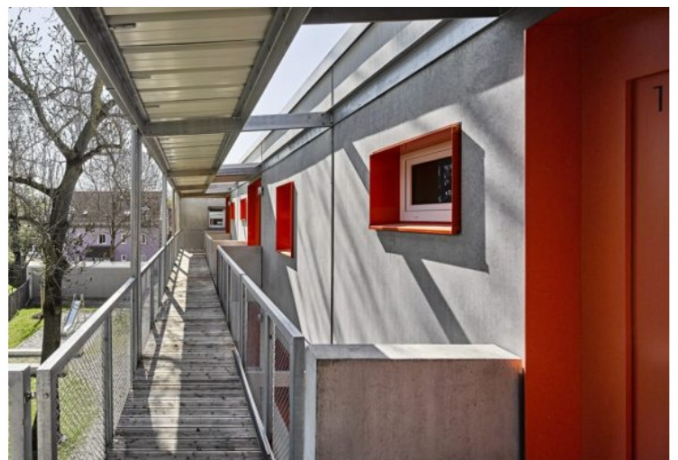




ARCHITEKTEN . STADTPLANER



Einfachstwohnen, Erding

Das Grundstück liegt im Nordosten von Erding, ca. 500 m fußläufig von der Altstadt entfernt. Im Westen befindet sich die St. Pauls Kirche mit einem großen Friedhof. Die umliegende Bebauung ist durch eine 2 – 3 geschossige Wohnbebauung geprägt bestehend aus Ein- und Mehrfamilienhäusern.

Das Gebäude auf dem Baugrundstück an der Sportfeldstraße 16-18 nimmt die Struktur aus dem 1.BA auf, setzt die städtebauliche Planung mit offener Laubengangerschließung und Außentreppen fort und schützt durch die Kompaktheit den großen Baumbestand an dieser Stelle. Der 2.BA reagiert mit seinen zum Teil 3 Geschossen und der damit verbundenen Erhöhung des Baurechtes auf den dringenden Wohnungsbedarf in der Region.

Das Gebäude ist als reine Wohnbebauung geplant und nimmt 15 Wohnungen auf. Die Wohnungen werden den Bewohnern von der zuständigen Stelle der Stadt Erding zugeteilt. Ein Mietverhältnis besteht nicht. Das Erdgeschoss ist nach DIN 18040_ Teil 2 barrierefrei geplant. Der gesamte Neubau ist freifinanziert, eine Förderung wurde nicht in Anspruch genommen.

Dadurch können die Wohnflächen der WoFIV unterschritten werden. Das Wohnungsgemenge mit 7 x 1-Zi-Wohnung (47%), 5 x 2-Zi-Wohnung (33%), 3 x 3-Zi-Wohnung (20%) ist ausgewogen.

Die Abstellräume der 15 neu zu errichtenden Wohnungen, Müllräume und ein Geräteraum sind erdgeschossig an der östlichen Grundstücksgrenze organisiert.

Projektinformationen

Bauherr	Große Kreisstadt Erding
Adresse Projekt	Sportfeldstraße 16-18, Erding
Nutzung	Einfachwohnungen
Grundstück	4.693 m ²
Gebäude	15 WE mit Nebengebäuden
Bruttogeschossfläche	1290 m ²
Wohnfläche	636 m ²
Kosten (KG 300/400)	1.646.389 Euro brutto
Bauzeit	06/2016 – 10/2017
Planung	Ebe Ausfelder Partner Architekten Leistungsphasen 1 – 5
Mitarbeit	Andrés Martin
Bauleitung	Ebe Ausfelder Partner Architekten Leistungsphasen 6 – 9
Mitarbeit	Martin Janik